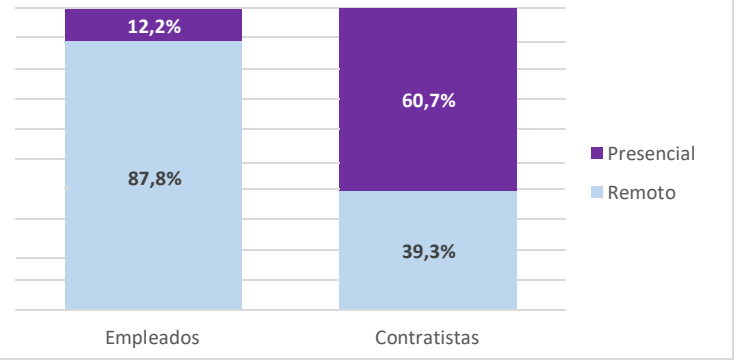


Aplicación del distanciamiento social

	Presencial	Trabajo remoto	Total
Empleados	35	251	286
Contratistas	459	297	756
Total	494	548	

Variación* de personas en labores presenciales
-88%
-65%
-69%



Balance situacional - COVID 19



Equipo IMTe 4

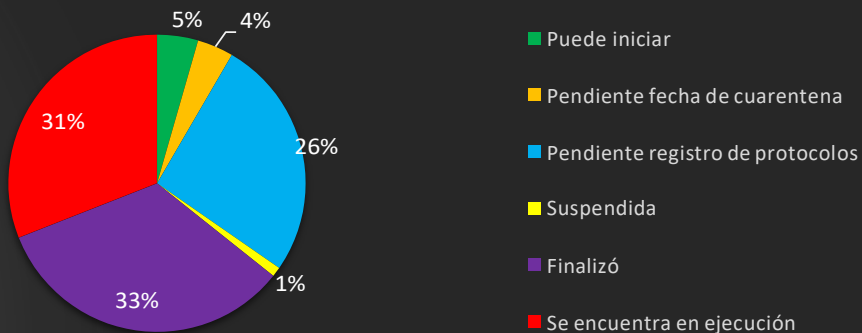
13/09/2020

4. Nuestra operación

Estación	Estado	Novedades
Coveñas	Sin contratiempo	N/A
La Granjita	Sin contratiempo	N/A
Caucasia	Sin contratiempo	N/A
Chiquillo	Sin contratiempo	N/A
Vasconia	Sin contratiempo	N/A
La Belleza	Sin contratiempo	N/A
Miraflores	Sin contratiempo	N/A
Páez	Sin contratiempo	N/A
El Porvenir	Sin contratiempo	N/A
Cusiana	Sin contratiempo	N/A
L. Norte	Sin contratiempo	N/A
L. Sur	Sin contratiempo	N/A

Reactivación - Estado de actividades

Trabajos planeados para iniciar desde el 01 de junio hasta el día de reporte.



5. Nuestras comunidades e instituciones

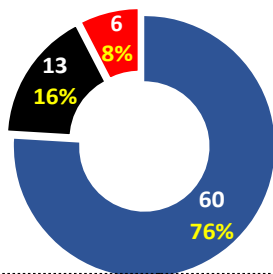
Relacionamiento con el territorio

	Comunicaciones			
	Fase I		Fase II	
	Escrita	Remota	Escrita	Remota
Gobernación	10	13	10	22
Alcaldía	238	290	222	464
JAC	34	38	44	128
Otros Actores	19	57	32	208
Total	301	398	308	822

PQRS

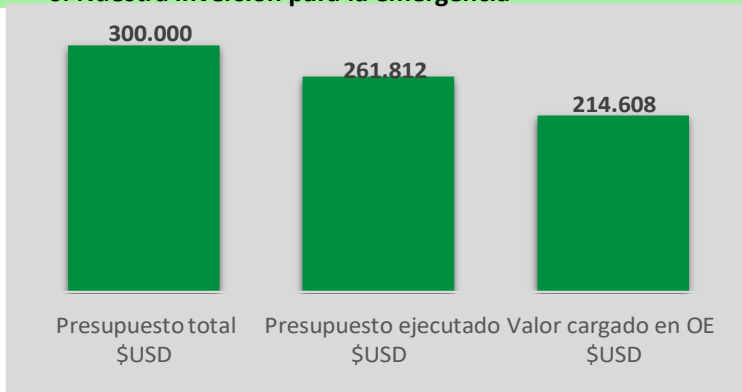
Total recibidas: 79

Total cerradas: 79



- Solicitud inversión social
- Información (Obras, trabajadores,...)
- Movilización de operación y contratistas

6. Nuestra inversión para la emergencia



Total requerimientos: 287

Requerimientos en proceso: 5

Requerimientos comprados: 282

Balance situacional - COVID 19

OCEÑSA

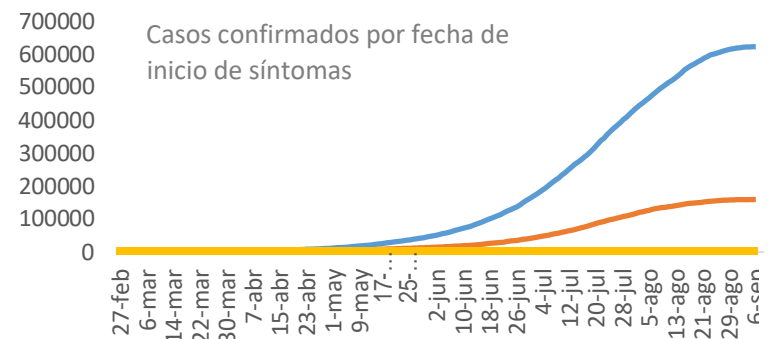
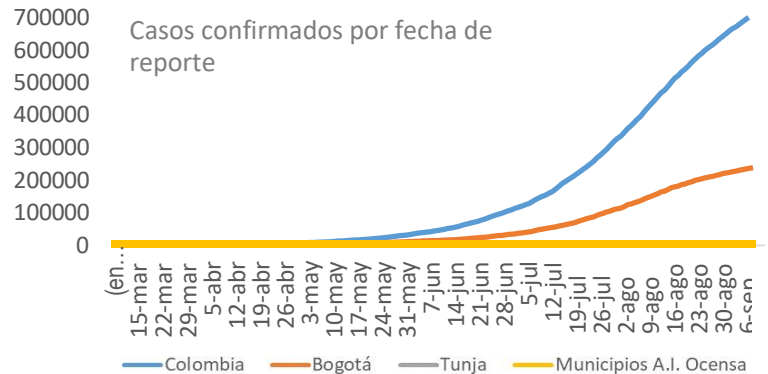
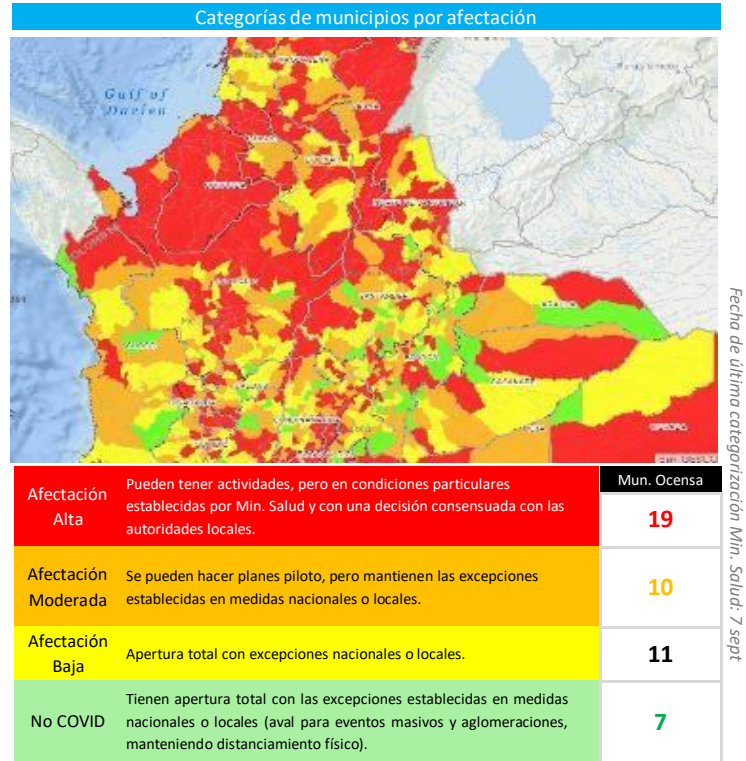
Equipo IMTe 4

13/09/2020

Anexo 1 - Detalle de propagación - Casos confirmados en municipios Ocenasa

Dpto.	Casos	Municipio / Categoría	# Casos	# Recuperados	# Muertes		
Casanare	1536	Aguazul	131	101	3		
		Tauramena	61	53	1		
		Monterrey	33	23	0		
		Sabanalarga	0	0	0		
		Otros municipios	1311	914	29		
		San Luis de Gaceno	12	9	0		
Boyacá	5246	Campohermoso	0	0	0		
		Páez	0	0	0		
		Miraflores	7	7	0		
		Zetaquirá	15	13	1		
		Ramiriquí	7	6	1		
		Jenesano	4	2	0		
		Boyacá	17	8	0		
		Ventaquemada	45	37	0		
		Samacá	86	71	4		
		Sáchica	0	0	0		
		Villa de Leyva	56	48	1		
		Sutamarchán	19	18	0		
		Santa Sofía	5	4	0		
		Moniquirá	98	78	5		
		Otanche	9	6	0		
		Puerto Boyacá	290	201	3		
		Otros municipios	4576	3499	92		
		Santander	24727	Puente Nacional	0	0	0
				Albania	0	0	0
Jesús María	0			0	0		
Florián	2			2	0		
La Belleza	10			10	0		
Otros municipios	24715	18931	1058				
Antioquia	95642	Puerto Nare	196	191	1		
		Puerto Berrío	203	173	2		
		Yondó	53	42	2		
		Remedios	174	93	1		
		Segovia	475	208	8		
		Zaragoza	87	63	9		
		Caucasia	719	556	84		
Otros municipios	93735	80813	1965				
Córdoba	22102	La Apartada	97	70	6		
		Buenavista	76	56	7		
		Planeta Rica	578	476	50		
		Pueblo Nuevo	220	177	10		
		Sahagún	826	653	60		
		Chinú	334	268	36		
		San Andrés de Sotavento	183	150	17		
		Tuchín	392	328	22		
		Momil	63	57	3		
		Purísima	21	18	2		
		San Antero	72	54	7		
		Otros municipios	19240	16738	1236		
Sucre	13217	Coveñas	375	329	3		
		Tolú	198	150	11		
		San Onofre	117	76	5		
		Otros municipios	12527	11172	524		

Bogotá	240.287	195.179	6.178
Tunja	1.349	1.015	16



Balance situacional - COVID 19

OCENSA

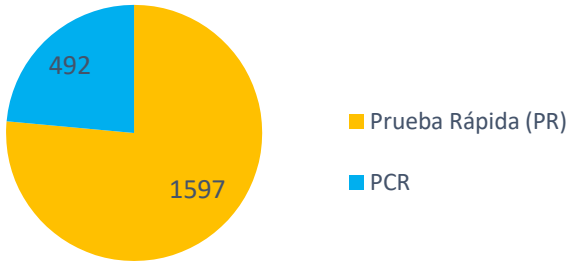
Equipo IMTe 4

13/09/2020

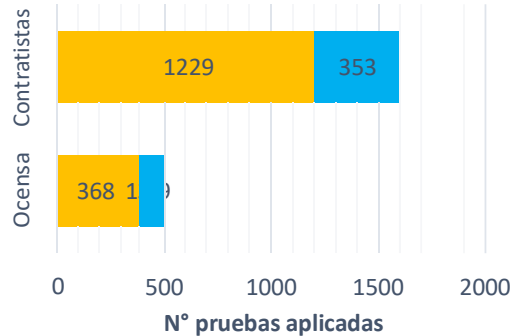
Anexo 2 - Balance general de aplicación pruebas COVID

A. Pruebas aplicadas a funcionarios y contratistas: 2089

Tipo de prueba



Balance por población



Citas

incumplidas

209

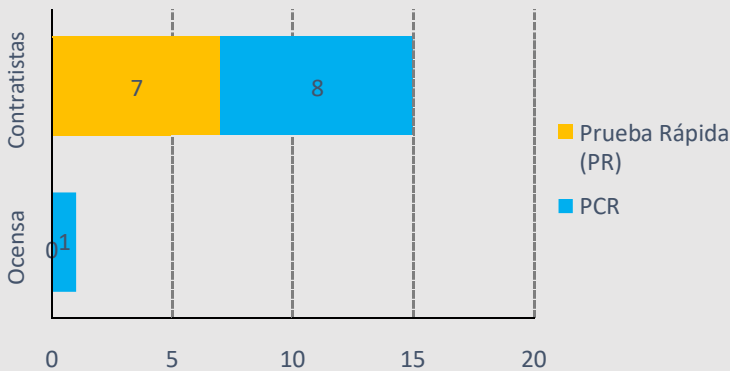
Jornadas de tamizaje

7

259 personas

B. Pruebas pendientes de resultados: 16

Balance por población



Resultados pendientes por facilidad



C. Sospechosos (activos): 17

	Ocensa	Contratista	Total
Pendientes de confirmación	5	12	17
Casos confirmados	12	57	69

Convención :

